

# 2525(싱글빙글) 육아살롱

## <이용안내>

2525(싱글빙글) 육아살롱에서는 지역 육아 지원으로 영유아 룸을 개방하고 있습니다. 어린 자녀가 안심하고 놀 수 있고, 학부모님들이 교류할 수 있는 곳으로 이용해 주시면 감사하겠습니다.

## 개방 일시:

매월 셋째주 수요일 13:00-15:00

· 시간 내라면 언제 오셔도 언제 돌아가셔도 상관없습니다.

공휴일과 겹칠 경우, 둘째 주 수요일입니다.

## 대상:

만 3세 미만 아동 및 그 보호자(0세부터 이용가능)

## 이용 절차:

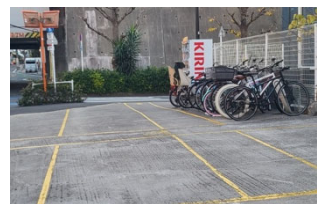
첫 회에만 사전에 전화로 연락을 부탁드립니다. 첫회 이후에는 오실 때 접수 명단에 이름, 이용 시간을 기입해 주시기 바랍니다.

## 설비:

· 기저귀 교환대는 지하 1층, 1층, 5층 여성화장실에 있습니다.

· 자전거나 유모차로도 방문하실 수 있습니다.자전거는 건물 옆 주차장에 세워주세요.유모차는 그대로 건물에 들어가 영유아실 입구에 놓을 수 있습니다.

· 1층 프렌즈 카페에서는 간단한 음식을 먹을 수 있습니다. 중식이나 간식 장소로 이용하실 분들은 각자 준비해 주시기 바랍니다.



문의는 이쪽 ↓

쿠보타미호

090-3565-97

**우선은 편하게 전화주세요 ♪**